

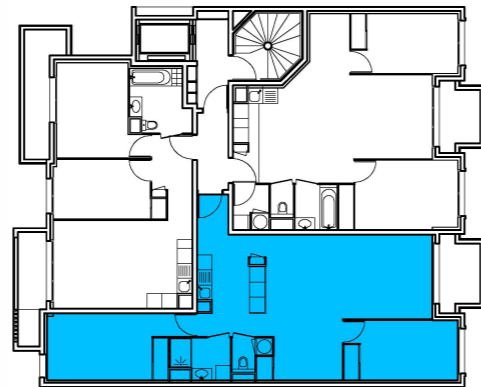
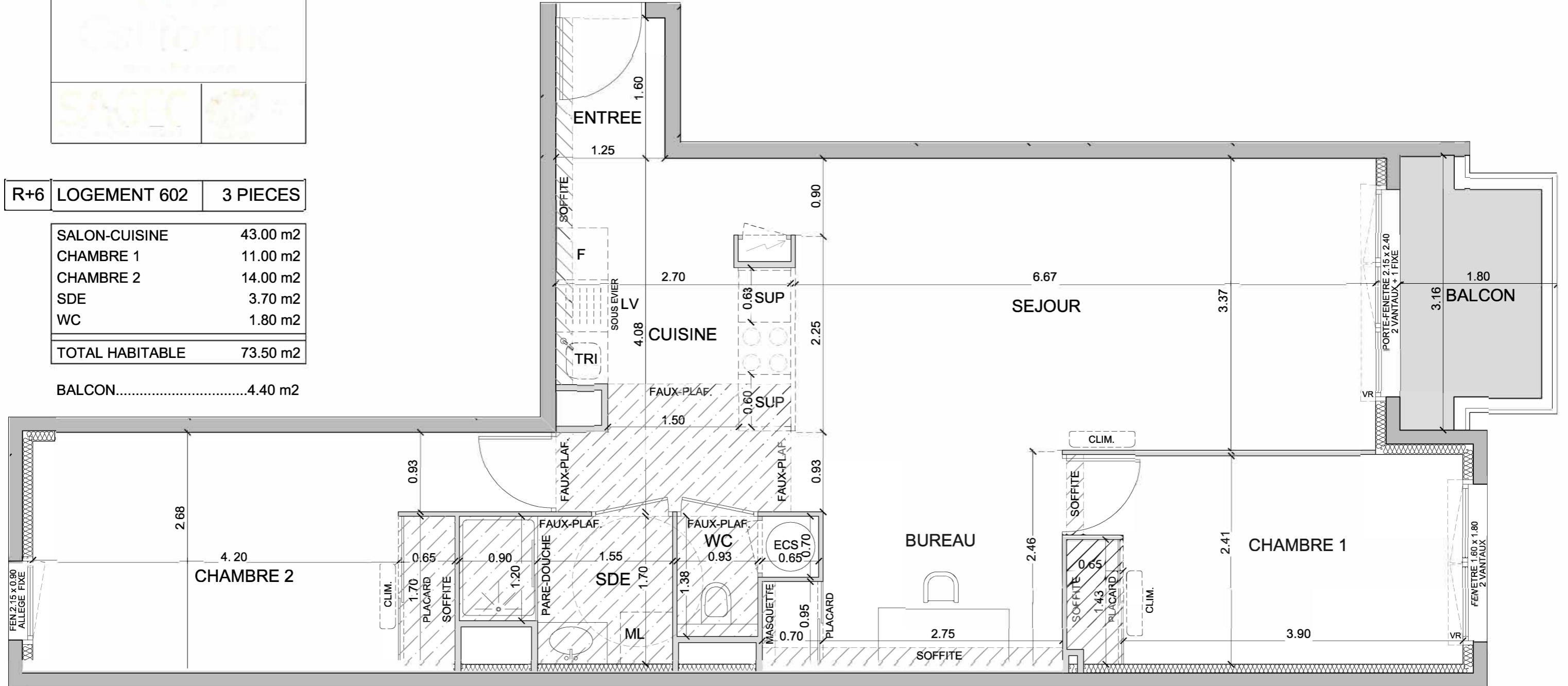


R+6	LOGEMENT 602	3 PIECES
-----	--------------	----------

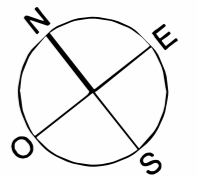
SALON-CUISINE	43.00 m ²
CHAMBRE 1	11.00 m ²
CHAMBRE 2	14.00 m ²
SDE	3.70 m ²
WC	1.80 m ²

TOTAL HABITABLE	73.50 m ²
-----------------	----------------------

BALCON.....4.40 m²



AVENUE DE CALIFORNIE



LE 16 04 2026

NOTA : La disposition des équipements est donnée à titre indicatif. La société se réserve le droit d'apporter à ce plan des modifications dues à des impératifs d'ordre technique ou administratif. Les surfaces ainsi que les cotations indiquées sont susceptibles de subir de légères variations. Tous les éléments représentés en pointillés sont donnés à titre indicatif. Les retombées de poutres, soffites et faux-plafonds ne figurent pas sur ce plan.