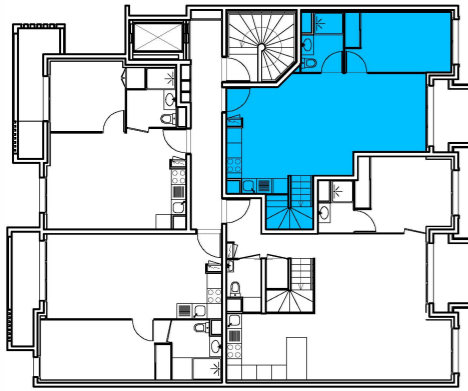




R+7	DUPLEX 701	4 PIECES
R+8		

SALON-CUISINE	30.60 m2
CHAMBRE 1	9.90 m2
CHAMBRE 2	10.60 m2
CHAMBRE 3	12.20 m2
PALIER	5.90 m2
SDE 1	3.60 m2
SDE 2	4.00 m2
<b>TOTAL HABITABLE</b>	<b>76.80 m2</b>

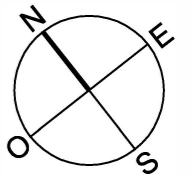
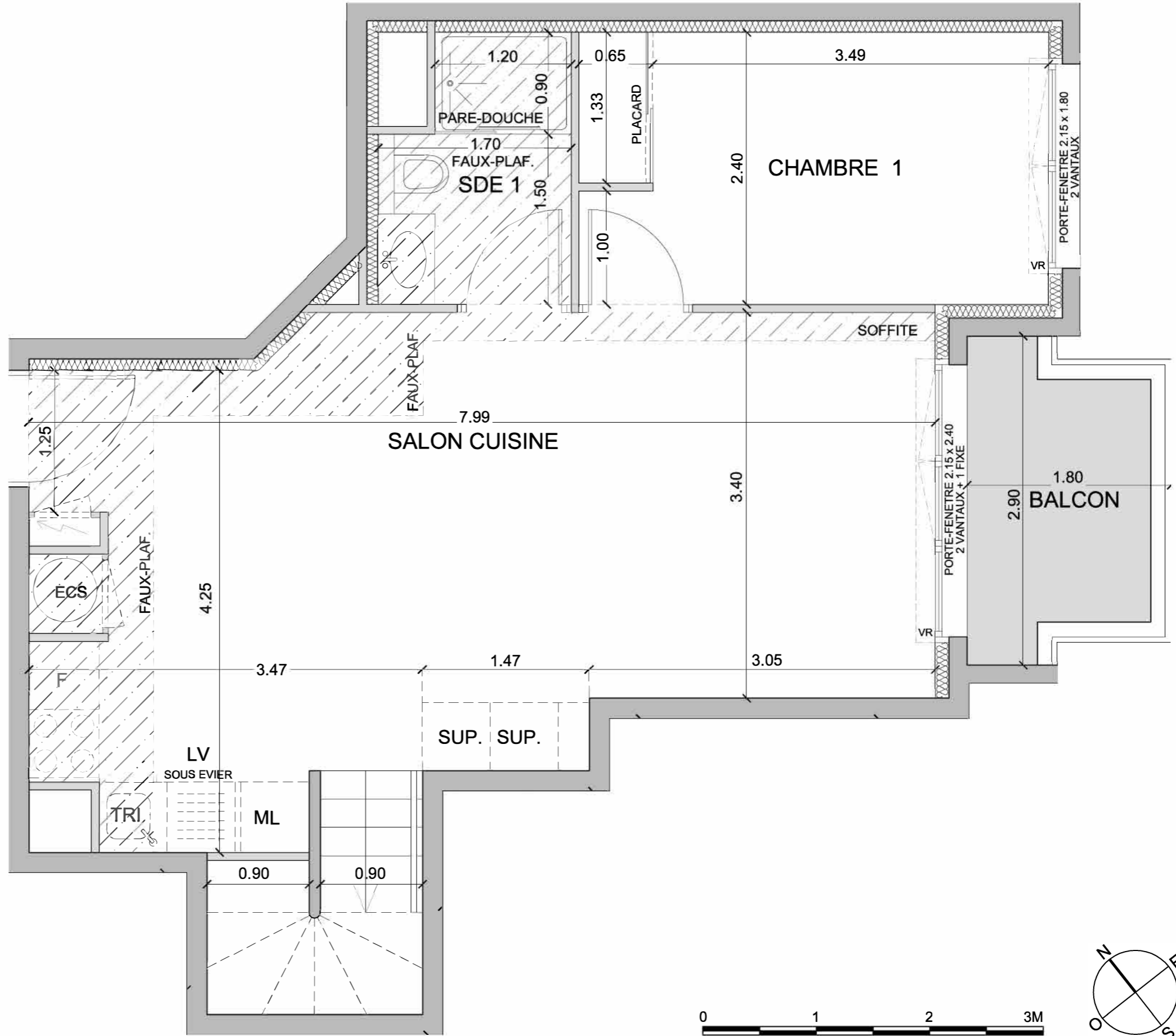
GRENIER.....	3.30 m2
BALCON.....	4.00 m2



AVENUE DE CALIFORNIE



LE 04 03 2026



NOTA : La disposition des équipements est donnée à titre indicatif. La société se réserve le droit d'apporter à ce plan des modifications dues à des impératifs d'ordre technique ou administratif. Les surfaces ainsi que les cotations indiquées sont susceptibles de subir de légères variations. Tous les éléments représentés en pointillés sont donnés à titre indicatif. Les retombées de poutres, soffites et faux-plafonds ne figurent pas sur ce plan.



R+7	DUPLEX 701	4 PIECES
R+8		

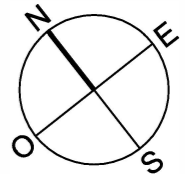
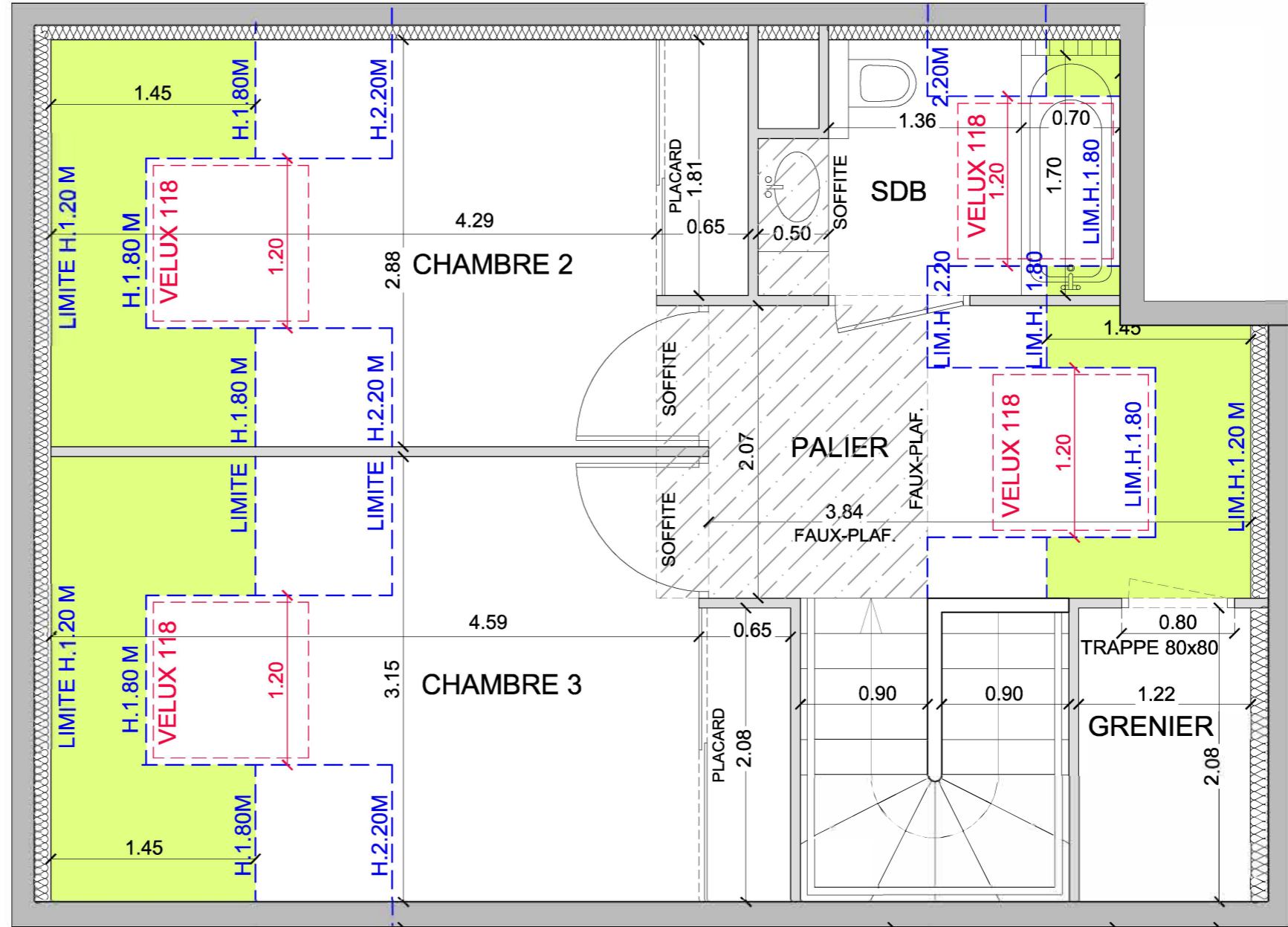
SALON-CUISINE	30.60 m <sup>2</sup>
CHAMBRE 1	9.90 m <sup>2</sup>
CHAMBRE 2	10.60 m <sup>2</sup>
CHAMBRE 3	12.20 m <sup>2</sup>
PALIER	5.90 m <sup>2</sup>
SDE NIV. BAS	3.60 m <sup>2</sup>
SDB NIV. HAUT	4.00 m <sup>2</sup>

TOTAL HABITABLE	76.80 m <sup>2</sup>
-----------------	----------------------

GRENIER.....	3.30 m <sup>2</sup>
BALCON.....	4.00 m <sup>2</sup>



AVENUE DE CALIFORNIE



LE 16 04 2026

NOTA : La disposition des équipements est donnée à titre indicatif. La société se réserve le droit d'apporter à ce plan des modifications dues à des impératifs d'ordre technique ou administratif. Les surfaces ainsi que les cotations indiquées sont susceptibles de subir de légères variations. Tous les éléments représentés en pointillés sont donnés à titre indicatif. Les retombées de poutres, soffites et faux-plafonds ne figurent pas sur ce plan.