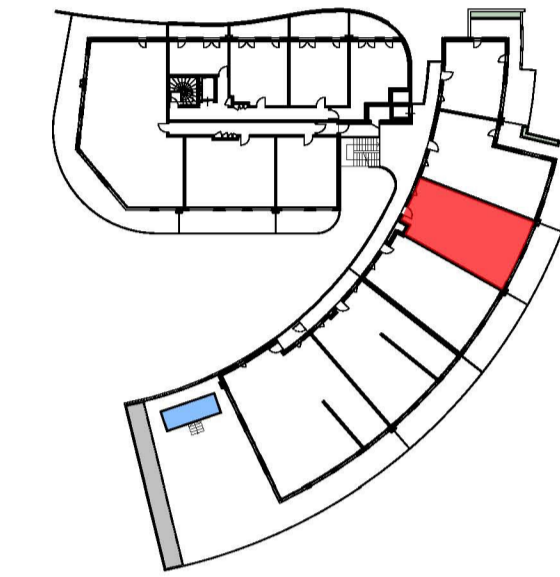


PLAN DE LOCALISATION

N° 1303



RECEPTION	42,11 m²
HALL	6,29 m ²
SEJOUR+CUISINE	35,82 m ²
CELLIER	2,90 m ²
WC	1,43 m ²
SUITE 1	23,52 m²
CHAMBRE 1	14,40 m ²
DRESSING	2,70 m ²
SALLE DE BAIN	5,25 m ²
WC	1,17 m ²
SUITE 2	13,79 m²
CHAMBRE 2	11,39 m ²
SALLE DE DOUCHE	2,40 m ²
TOTAL SURFACE HABITABLE	83,75 m²
TOTAL SURFACE EXTERIEURE	22,67 m²
TOTAL SURFACE PRIVATIVE	106,42 m²

LEGENDE:

- PF: Porte-fenêtre
- F: Fenêtre
- OB: Oscillo-battant
- All: Allège
- PL: Placard
- VR: Volet roulant
- Cloison fusible
- Espace technique électrique
- Faux-plafonds

PROPRIETAIRE:

BATIMENT SAPHIR
3 PIECES
3ème ETAGE

LOGEMENT: 4/30

